



【ホテルメトロポリタン】開業40周年の感謝の気持ちを込めて
期間限定！お得にホテルを利用できる宿泊プランの販売開始
3月26日（水）予約開始

ホテルメトロポリタン（豊島区西池袋1-6-1 総支配人 伊藤茂夫）は、伝統を受け継ぎながら2025年6月2日（月）に開業40周年を迎えます。これまでの『感謝の気持ち』を込めて、4月1日（火）よりお得にホテルメトロポリタンをご利用いただける2つの期間限定プランを販売いたします。1日5室限定で、スーペリアルーム（16～21F）に基本プラン料金より“40%OFF”でお泊まりいただけるプランと、館内レストランやケーキ&ベーカリーのテイクアウトショップ、ルームサービスなどで一人“4,000円分”ご利用いただけるレストラン利用券がついたプランをご用意いたしました。旅行やお祝い、記念日でのご利用はもちろん、自分へのご褒美でゆっくりと過ごす場所としてなど、思い思いにホテルでの時間をお過ごしいただけます。



販売開始：2025年3月26日（水）2:00 p.m.～よりオンライン予約開始

宿泊期間：2025年4月1日（火）～2026年3月31日（火）

プラン名：

◆『～40年の感謝を込めて～ 1日5室限定！早い者勝ち！40%OFFプラン』

https://ikebukuro.metropolitan.jp/stay/plan/40th_anniversary_waribiki.html

◆『グルメもステイも満喫！お一人様4,000円分の館内レストラン利用券付きプラン』

https://ikebukuro.metropolitan.jp/stay/plan/40th_anniversary_credit.html

お問い合わせ：03-3980-7600（宿泊予約 10:00a.m.～6:00p.m.）

<本件に関するお問い合わせ>

日本ホテル株式会社 ホテルメトロポリタン

総支配人室 営業企画グループ：高田（たかだ）・新藤（しんどう）

TEL：03-3980-1111（代表） 03-3980-7693（直通） E-MAIL：promotion@metropolitan.jp

HP：<https://ikebukuro.metropolitan.jp/>最新情報は SNS でも配信しております。[facebook](#) [Instagram](#)

<プラン内容>

◆『～40年の感謝を込めて～ 1日5室限定！早い者勝ち！40%OFFプラン』 1室 ¥15,300より

16階～21階に位置するスーペリアフロアは、温かな木目調とオフホワイトを基調とした内装で、個別空調の導入、加湿空気清浄機の設置、液晶TVや遮音性の高い木製ドアの採用で機能性・快適性のある空間です。落ち着いた上質な空間に、基本プラン料金より40%OFFでご宿泊いただける本プランは、40周年期間のみ、1日5室限定のとてもお得なプランです。

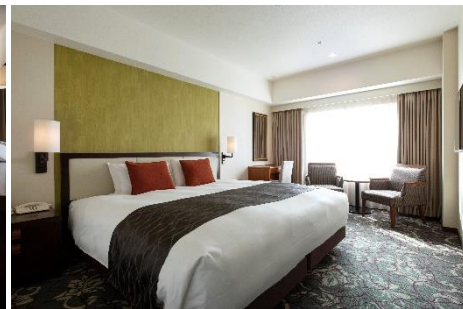
<客室（スーペリアルーム）一例>



スーペリアシングル（17㎡）



スーペリアツイン（23㎡）



スーペリアキング（27㎡）

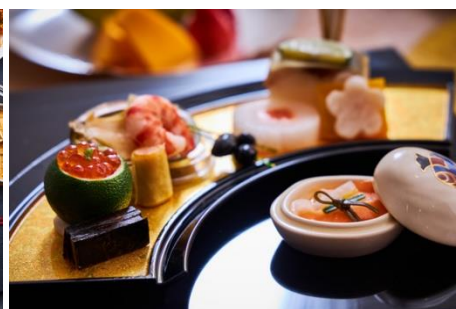
◆『グルメもステイも満喫！お一人様4,000円分の館内レストラン利用券付きプラン』 1室 ¥21,700より

館内直営レストランやケーキ＆ベーカリーショップ、ルームサービス等でご利用いただける“レストラン利用券”が、開業40周年を記念してお一人様4,000円分付いたプランです。人気のビュッフェレストラン オールデイダイニング「クロスダイニング」や、日本料理・中国料理・西洋料理の各専門レストラン、大人な雰囲気できゅっくりとお酒を楽しめるダイニング＆バーなど、様々なご用途でお使いいただけます。また、お部屋でくゅっくりとお食事をお楽しみいただけるルームサービスや、お土産にもぴったりなテイクアウト専門のケーキ＆ベーカリーショップでのお買い物にもご利用可能です。レストラン利用券を使って、ホテル時間をお得にご堪能ください。

<利用券対象レストラン＆ショップ一例>



オールデイダイニング「クロスダイニング」



日本料理「花むさし」



中国料理「桂林」



キュージーヌ「エスト」



バー「オリентエクスプレス」



ケーキ＆ベーカリーショップ

<客室一例>



スタンダードシングル (17㎡)

モデレートツイン (23㎡)

シティビュークイーン (20㎡)

エグゼクティブキング (27㎡)

【朝食のご案内】

お得な2つのプランとも、オールデイダイニング「クロスダイ」での朝食ビュッフェ付きもお選びいただけます。

1F オールデイダイニング「クロスダイ」

洋食コーナーではシェフたちが鉄板で焼き上げる目玉焼きや、ご注文いただいてから作るオムレツなど出来立ての卵料理をご提供いたします。

和食コーナーでは日本を代表するお米の炊きたて御飯、薬味を揃えたお粥や焼き魚、味噌汁や煮物など和食派の皆様にもご満足いただける品揃えです。

洋食派、和食派の方、皆様と一緒に朝食をお楽しみください。



注意事項・備考

※写真はイメージです。

※料金は、消費税及びサービス料込、宿泊税別となっております。 宿泊税は現地にて徴収させていただきます。

ホテルメトロポリタン

どこに行くにも便利な「池袋駅」西口(南)より徒歩3分と絶好のロケーションを誇る、東京の城北地区唯一のグランドホテルです。「文化の街池袋」は観光だけでなく、グルメやショッピング、芸術と見どころ満載。館内には8つの直営レストラン・バー、フィットネスジムやエステサロン、ホテルステイに便利なコインランドリーやコンビニエンスストアも備え、多彩なサービスをご用意しています。“晴れ・寛ぎ・笑い・集う場所”ホテルメトロポリタンで、思い出に残る1日をお過ごしください。

