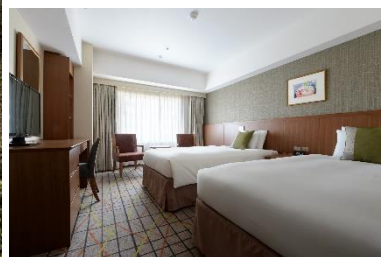


2025 年 12 月 5 日
日本ホテル株式会社
ホテルメトロポリタン

【ホテルメトロポリタン】「NewDays」で利用できる利用券やリラックスセットなどが付いた

【がんばれ受験生！】8つのサポート特典付き宿泊プラン

ホテルメトロポリタン（豊島区西池袋1-6-1 総支配人 伊藤茂夫）では、大切な日を万全の状態を迎えられるように受験生をサポートする、8つの特典付き宿泊プランを販売いたします。ホテル内にあるコンビニエンスストア「NewDays」で利用できる1,000円利用券や、緊張をほぐすのに最適なリラックスグッズ3点セット、早めにお部屋に入って対策をすることができるアーリーチェックインなど、試験本番に向けて快適にお過ごしいただけるような特典をご用意いたしました。また、ホテルは都内主要のターミナル駅の一つである池袋駅より徒歩3分という好立地にあるため、各受験会場へのアクセスも抜群です。スタッフが24時間おりますので試験会場までのアクセス案内やタクシーの手配、病院・薬局の案内など、どんなことでもお気軽に相談いただけます。安心して試験に臨める環境を整えて、受験生の皆様をお迎えいたします。



■プラン名：【がんばれ受験生】NewDays1,000円利用券&応援特典付き♪受験生プラン

■予約開始：2025年12月5日（金）3：00p.m.～

■期 間：2026年1月16日（金）～2月28日（土）

■料 金：一室¥30,700より

■客 室：スタンダード・スーペリアの各部屋タイプのシングル、ツイン、ツイン+エキストラベッド（禁煙室）

■ご予約：公式WEBサイトより承っております。

<https://ikebukuro.metropolitan.jp/stay/plan/jukensei2025.html>

■お問い合わせ：03-3980-7600（宿泊予約 10:00a.m.～6:00p.m.）

＜本件に関するお問い合わせ＞

日本ホテル株式会社 ホテルメトロポリタン

総支配人室 営業企画グループ：高田（たかだ）・新藤（しんどう）

TEL：03-3980-1111（代表） 03-3980-7693（直通） E-MAIL：promotion@metropolitan.jp

HP：<https://ikebukuro.metropolitan.jp/> 最新情報は SNS でも配信しております。[facebook](#) [Instagram](#)

<受験生応援プランの安心の8つのサポート>

- 1 【コンビニエンスストア「NewDays」利用券 1,000円分付き（お一人様につき500円×2枚）】
* NewDaysメトロポリタン池袋店営業時間 7:00a.m.～10:00.p.m.
* NewDaysメトロポリタン池袋店のみ利用可能
- 2 【2:00p.m.～アーリーチェックインが可能】 ※通常3:00p.m.チェックイン開始
- 3 【リラックス3点セット（お一人様1泊につき1つ）付き】
・めぐリズム 蒸気でホットアイマスク 1枚入り/足すっきりシート 休憩時間 2枚入り/おやすみ前のバスパウダー 1包
- 4 【スタッフが24時間対応】
- 5 【モーニングコール】
- 6 【加温空気清浄機&LED電気スタンド、無料Wi-Fi&有線LAN完備】
- 7 【長期滞在でも安心の宿泊者専用の24時間コインランドリー】
- 8 【チェックイン前、チェックアウト後も安心の荷物預かりと宅配便発送サービス】

<アクセス>

ホテルは池袋駅より徒歩3分。周辺には多くの大学があり、徒歩圏内では立教大学が当ホテルより徒歩6分です。また、8路線が交わる都内主要ターミナル駅の一つである池袋駅はアクセスが良好で、各受験会場どこへ行くにも負担少なく移動が可能です。

* 羽田空港からホテル正面玄関へ直行リムジンバスが発着 *

【当ホテルから空港までの所要時間】

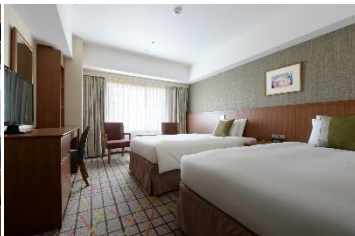
羽田空港 直通リムジンバス 約 60 分、JR 山手線「浜松町」乗換モノレール 約 60 分

※リムジンバスの最新情報は、各社ホームページにてご確認ください。

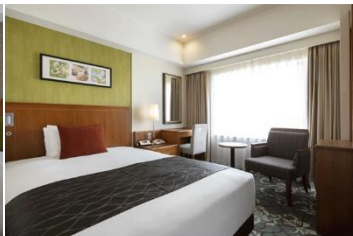
<客室一例>



スタンダードシングル（17㎡）



スタンダードツイン（23㎡）



スーペリアシングル（17㎡）



スーペリアツイン（23㎡）

<朝食のご案内> オールデイダイニング「クロスダイ」での朝食ビュッフェ付きプランもお選びいただけます。

1F オールデイダイニング「クロスダイ」

6:30a.m.-10:00a.m.（10:30a.m.料理終了）

洋食コーナーではシェフたちが鉄板で焼き上げる目玉焼きや、ご注文いただいてから作るオムレツなど出来立ての卵料理をご提供いたします。和食コーナーでは日本を代表するお米の炊きたて御飯、薬味を揃えたお粥や焼き魚、味噌汁や煮物など和食派の皆様にもご満足いただける品揃えです。洋食・和食それぞれの料理をお楽しみください。



【プランの注意事項】

- ・料金は、消費税およびサービス料込み、宿泊税別となっております。宿泊税は現地にてお支払いをお願いいたします。
- ・NewDays 利用券はつり銭はお返しできません。
- ・未成年（18歳未満）の方おひとり、または未成年の方同士にてご宿泊される場合、保護者の方の同意が必要です。ご予約後にホテルより同意書フォームをメールさせていただきますのでご了承ください。

※写真はイメージです。

ホテルメトロポリタン

1985 年 6 月 2 日に東京池袋西口新時代の象徴として地元の方々から期待され、J R 東日本ホテルズのフラッグシップホテルとして開業いたしました。どこに行くにも便利な「池袋駅」西口(南)より徒歩 3 分と絶好のロケーションを誇る東京の城北地区唯一のグランドホテルです。「文化の街池袋」は観光だけでなくグルメやショッピング、芸術と見どころ満載。客室数 805 室、8 つの直営レストラン・バー、14 室の宴会場、フィットネスジムやエステサロン、ホテルステイに便利なコインランドリーやコンビニエンスストアも備え、多彩なサービスをご用意しています。“晴れ・寛ぎ・笑い・集う場所”ホテルメトロポリタンで、思い出に残る時間をお過ごしいただけます。 公式 WEB サイト：<https://ikebukuro.metropolitan.jp/>

