



【ホテルメトロポリタン】池袋でハワイ旅行気分を満喫！

## 心躍る「LOVE HAWAIIビュッフェ」付き宿泊プランを販売

ホテルメトロポリタン（豊島区西池袋1-6-1 総支配人 桃谷健志）では、2026年7月1日（水）より、人気のビュッフェレストラン オールデイダイニング「クロスダイン」で開催する夏期限定フェア「LOVE HAWAIIディナービュッフェ」が付いた宿泊プランを部屋数限定で販売いたします。本プランでは、日本料理、西洋料理、中国料理、スイーツの各専門シェフが腕を振るい、ハワイの伝統料理や名物グルメなどをオリジナルメニューにてお楽しみいただけます。さらに、アロハシャツを着たスタッフやハワイアンな店内装飾が気分を盛り上げます。池袋駅より徒歩3分という好立地にあるため、都内観光の拠点にもぴったりです。都内観光と贅沢なホテルステイを同時に叶える、夏の思い出に残る特別なひとときをお届けいたします。



- **プラン名** : 夏のご馳走ステイ ～LOVE HAWAII ディナービュッフェ～ 〈室数限定〉
- **予約開始** : 2026年7月1日（水）2:00p.m.～
- **宿泊期間** : 2026年7月6日（月）～8月31日（月）
- **料 金** : 一室¥34,500 より
- **客 室** : スタンダード、モデレート、スーパーア、シティービュー、和洋室の各部屋タイプ  
\* 禁煙室をご用意いたします。
- **ご 予 約** : 公式 WEB サイトより承っております。  
7/1～7/24 : [https://ikebukuro.metropolitan.jp/stay/plan/crossdine\\_dinner\\_buffet\\_lovehawaii\\_A](https://ikebukuro.metropolitan.jp/stay/plan/crossdine_dinner_buffet_lovehawaii_A)  
7/25～8/31 : [https://ikebukuro.metropolitan.jp/stay/plan/crossdine\\_dinner\\_buffet\\_lovehawaii\\_B](https://ikebukuro.metropolitan.jp/stay/plan/crossdine_dinner_buffet_lovehawaii_B)
- **お問い合わせ** : 03-3980-7600（宿泊予約 10:00a.m.～6:00p.m.）

＜本件に関するお問い合わせ＞

日本ホテル株式会社 ホテルメトロポリタン

総支配人室 営業企画グループ：高田（たかだ）・新藤（しんどう）

TEL : 03-3980-1111（代表） 03-3980-7693（直通） E-MAIL : [promotion@metropolitan.jp](mailto:promotion@metropolitan.jp)

HP: <https://ikebukuro.metropolitan.jp/> 最新情報は SNS でも配信しております。 [facebook](#) [Instagram](#)

## 夏のご馳走ステイ ～LOVE HAWAII デイナービュッフェ～ 〈室数限定〉

夏休み期間にもご利用いただける本プランは、昼間は都内観光などお好きな場所を巡り、夜はホテルに戻ってゆっくりとディナーを堪能し、そのままお部屋でおくつろぎいただけます。ディナー付きのプランのため、“予約を忘れて満席で並んでしまう”、“どこで食事をするか迷う”といった心配がなく、お食事の時間まで安心してお過ごしいただけます。また、お部屋はニーズに合わせてさまざまなタイプからお選びいただけます。4名様でご利用の場合、ツインルームを2部屋ご予約いただくと、隣同士の2つの部屋を室内の内ドアで行き来ができるコネクティングルームもリクエストいただけます。

暑い夏でも快適に過ごせる池袋ステイで、特別な思い出を作りませんか。



### 【プラン特典】

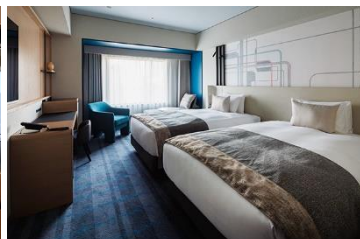
#### ■ 駐車場無料

本プランでは、ホテル地下2階の駐車場をチェックイン当日の10:00a.m.からチェックアウト日の6:00p.m.まで無料でご利用いただけます。滞在中の都内観光は、駐車料金や混雑を気にせず電車でスムーズにご移動いただけます。また、お車の出入りは何度でも可能なため、ドライブやお買い物など、急な予定変更にも便利です。

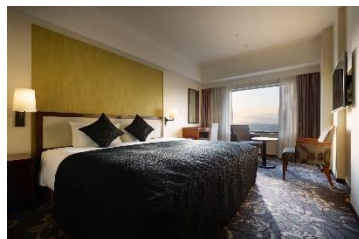
### ＜客室のご案内＞



スタンダードスモールダブル (17㎡)



モデレートツイン (23㎡)



シティービューキング (27㎡)



和洋室 (45～50㎡)

### ＜朝食のご案内＞

オールデイダイニング「クロスライン」での朝食ビュッフェ付きプランもお選びいただけます。

#### 1F オールデイダイニング「クロスライン」

6:30a.m.-10:00a.m. (10:30a.m.料理終了)

洋食コーナーではシェフたちが鉄板で焼き上げる目玉焼きや、ご注文いただいてから作るオムレツなど出来立ての卵料理をご提供いたします。和食コーナーでは日本を代表するお米の炊きたて御飯、薬味を揃えたお粥や焼き魚、味噌汁や煮物など和食派の皆様にもご満足いただける品揃えです。洋食・和食それぞれの料理をお楽しみください。



### 【プランの注意事項】

- ・本プランは5日前まで承ります。
- ・ディナービュッフェ時間は〈平日〉6:00p.m.～9:00p.m. 〈土日祝〉①5:00p.m.～7:00p.m./②5:30p.m.～7:30p.m./③7:30p.m.～9:30p.m. (120分) となっております。
- ・アレルギーをお持ちのお客さまは、ご予約の際に併せてご記入ください。後日確認のため、連絡をさせていただく場合がございます。

- ・仕入れによりメニュー内容が異なる場合がございます。
- ・料金は、消費税およびサービス料込み、宿泊税別となっております。宿泊税は現地にてお支払いをお願いいたします。
- ・コネクティングルームはご用意できかねる場合もございますので、ご了承ください。
- ・未成年（18歳未満）の方おひとり、または未成年の方同士にてご宿泊される場合、保護者の方の同意が必要です。ご予約後にホテルより同意書フォームをメールさせていただきますのでご了承ください。

※写真はイメージです。



### 1F オールデイダイニング「クロスダイニング」

All Day Dining  
**Cross Dine**

和・洋・中の専門シェフによる本格料理と豊富な品揃えを誇るビュッフェ主体のレストラン。ライブ感溢れるオープンキッチンから出来たての料理をお出します。木の暖かみと開放的な空気が漂う心地よい空間を、シーンに合わせて利用できるように、様々なスタイルのお席をご用意いたします。

#### 公式 WEB サイト

<https://ikebukuro.metropolitan.jp/restaurant/list/crossdine/index.html>

### ホテルメトロポリタン

1985年6月2日に東京池袋西口新時代の象徴として地元の方々から期待され、JR東日本ホテルズのフラッグシップホテルとして開業いたしました。どこに行くにも便利な「池袋駅」西口(南)より徒歩3分と絶好のロケーションを誇る東京の城北地区唯一のグランドホテルです。「文化の街池袋」は観光だけでなくグルメやショッピング、芸術と見どころ満載。客室数805室、8つの直営レストラン・バー、14室の宴会場、フィットネスジムやエステサロン、ホテルステイに便利なコインランドリーやコンビニエンスストアも備え、多彩なサービスをご用意しています。“晴れ・寛ぎ・笑い・集う場所”ホテルメトロポリタンで、思い出に残る時間をお過ごしいただけます。公式WEBサイト：<https://ikebukuro.metropolitan.jp/>

